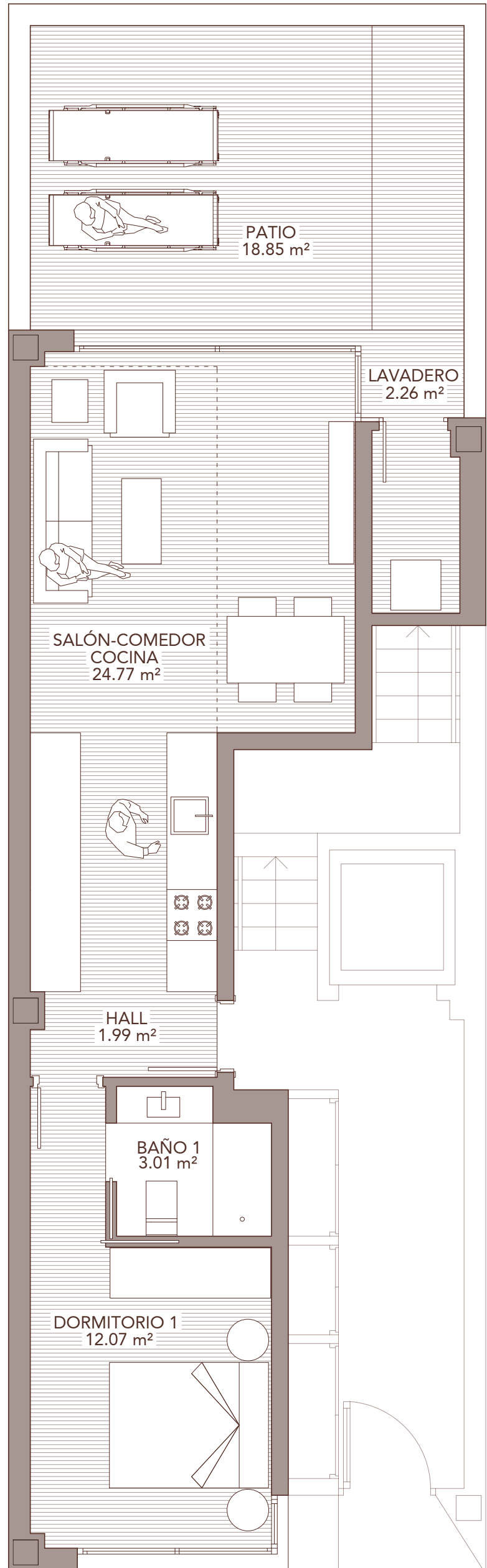
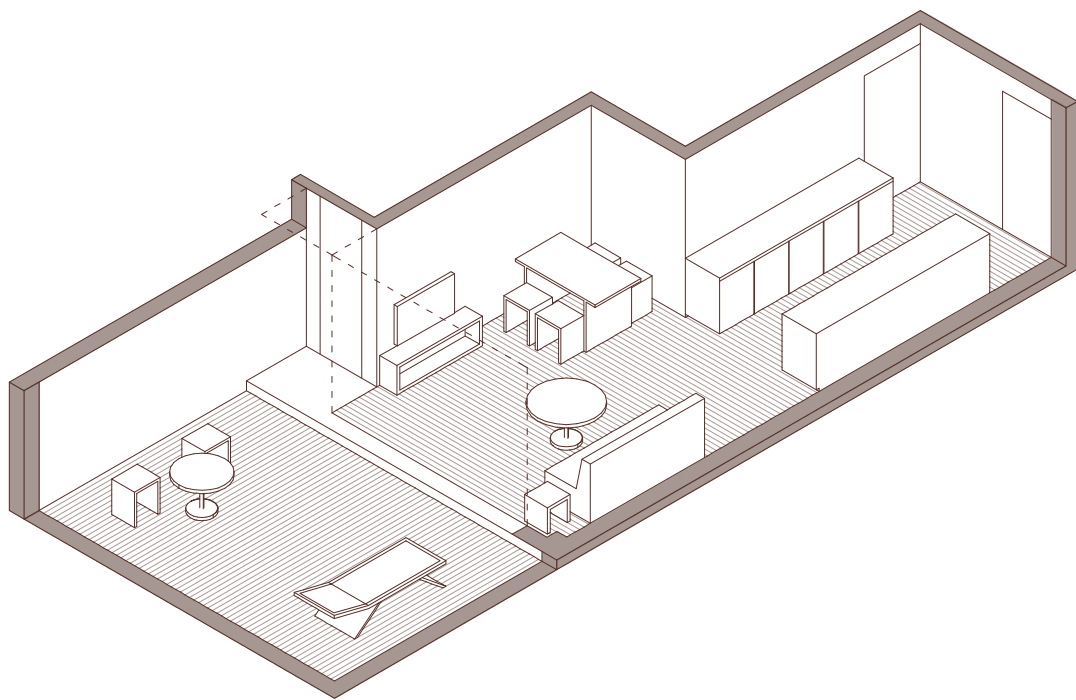




VIVIENDA BAJO

TOTAL SUPERFICIE ÚTIL	44,1 m ²
TOTAL SUP. CONSTRUIDA	70,98 m ²
SUPERFICIE PATIO	18,85 m ²



GESTIONA:

Gaesa
COOPERATIVA

PROYECTO:

JAVIER HARO GREPPI
arquitecto

COMERCIALIZA:

Sevilla 2000
Inmobiliaria - Real Estate
Telf: 955 513 300

PLANO ORIENTATIVO SUJETO A MODIFICACIONES EN EL PROYECTO. NO CONSTITUYE DOCUMENTO CONTRACTUAL