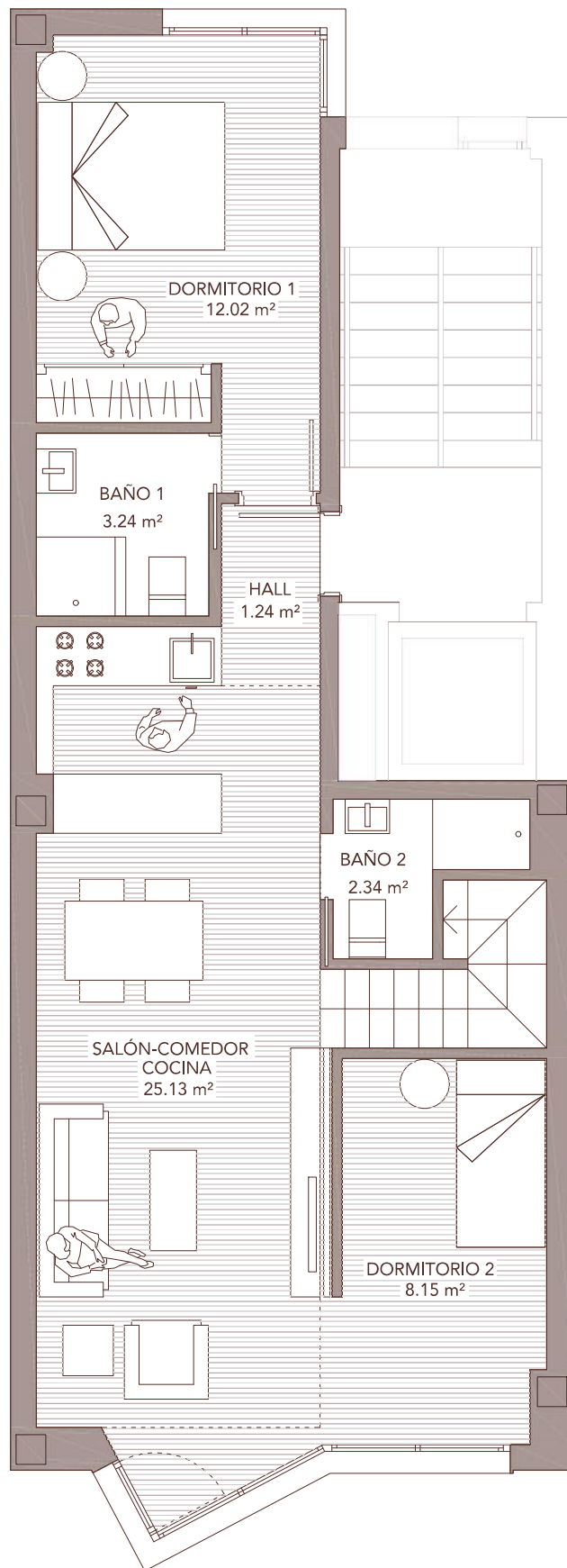
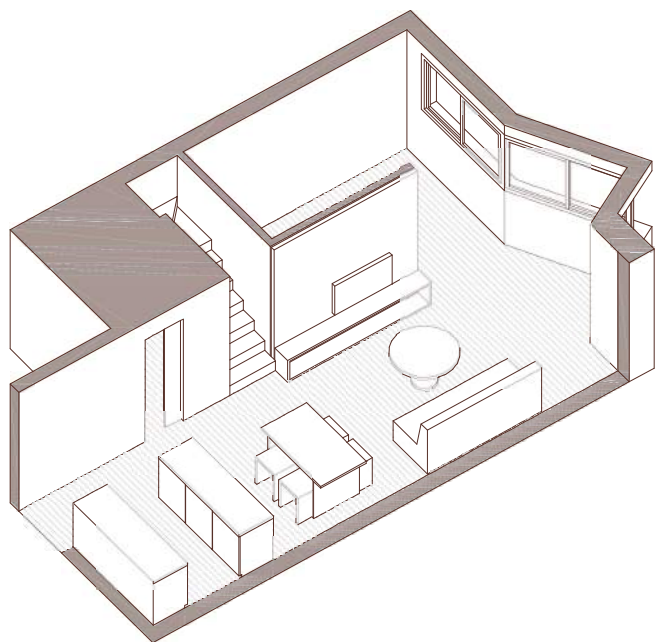




VIVIENDA CUARTO ÁTICO

TOTAL SUPERFICIE ÚTIL 55,61 m²
 TOTAL SUP. CONSTRUIDA 93,56 m²
 TERRAZA PRIVADA 23,20 m²



GESTIONA:



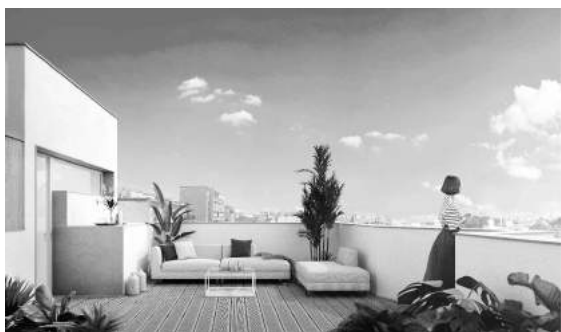
PROYECTO:

JAVIER HARO GREPPI
arquitecto

COMERCIALIZA:

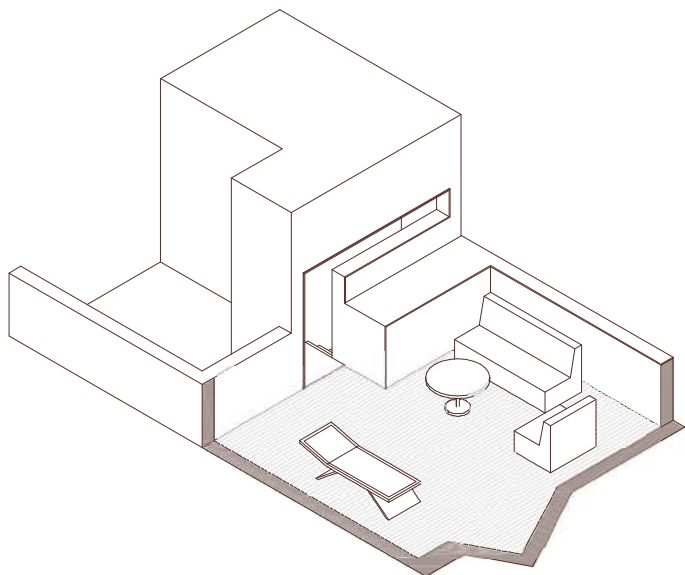


PLANO ORIENTATIVO SUJETO A MODIFICACIONES EN EL PROYECTO. NO CONSTITUYE DOCUMENTO CONTRACTUAL



VIVIENDA CUARTO ÁTICO

TOTAL SUPERFICIE ÚTIL	55,61 m ²
TOTAL SUP. CONSTRUIDA	93,56 m ²
TERRAZA PRIVADA	23,20 m ²



GESTIONA:



PROYECTO:

JAVIER HARO GREPPI
arquitecto

COMERCIALIZA:

