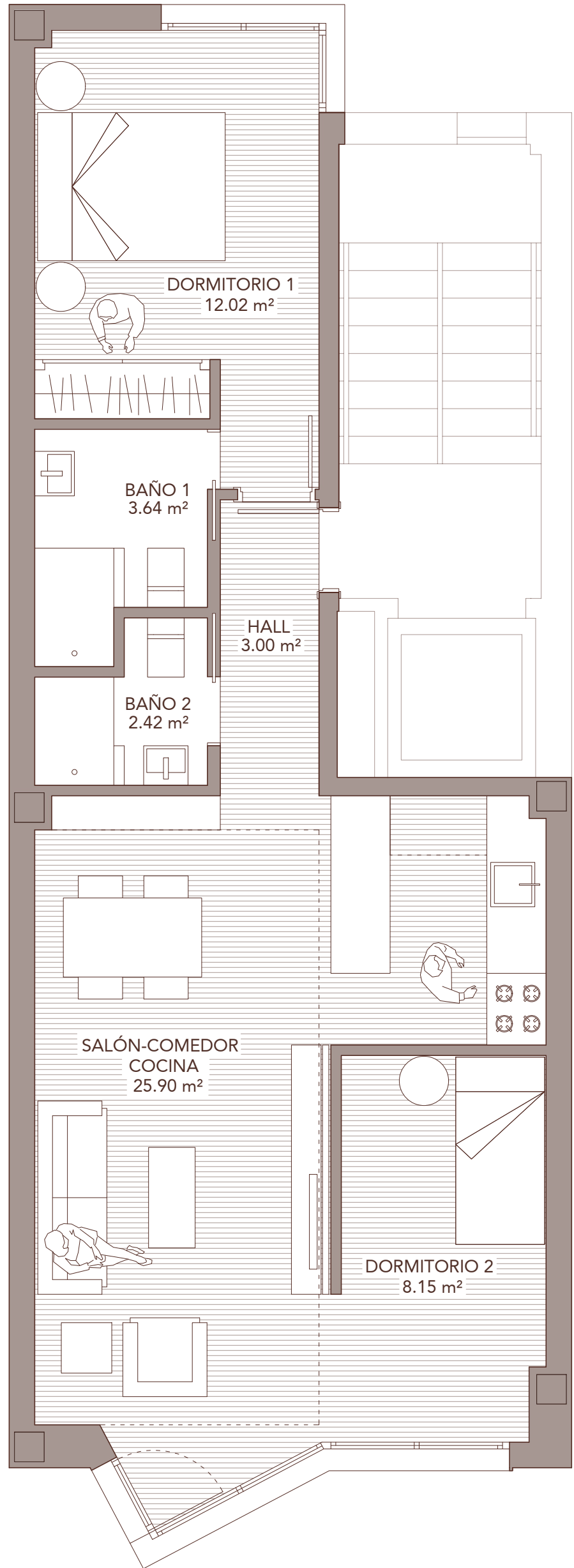
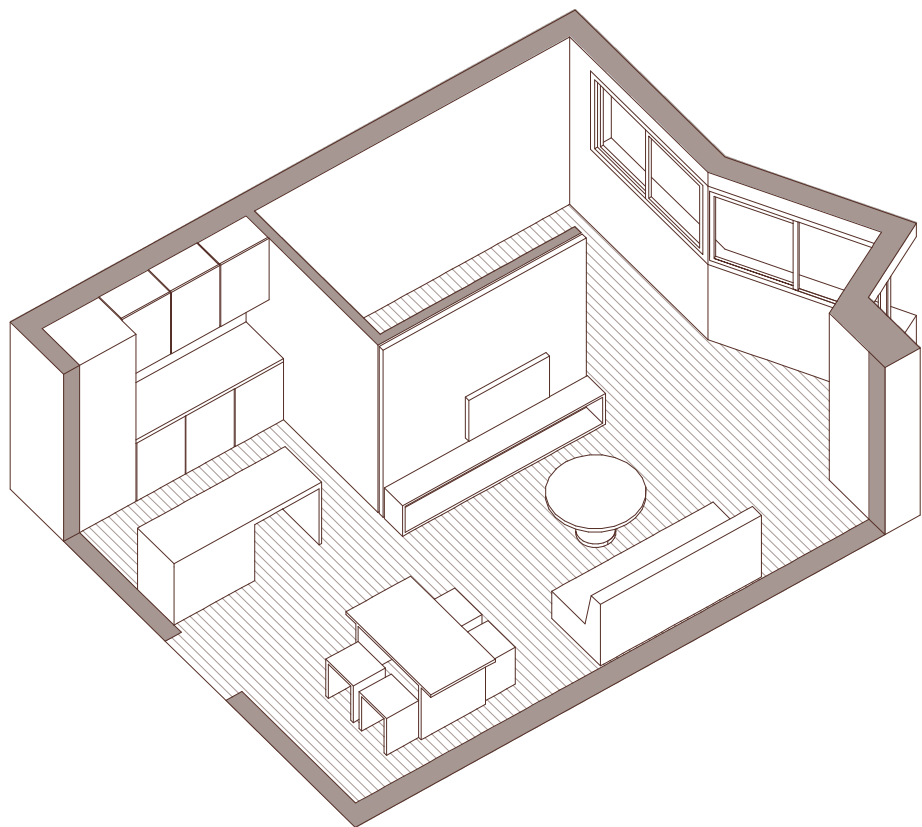




VIVIENDA PLANTA SEGUNDA

TOTAL SUPERFICIE ÚTIL 55,13 m²
 TOTAL SUP. CONSTRUIDA 87,50 m²



GESTIONA:



PROYECTO:

JAVIER HARO GREPPI
 arquitecto

COMERCIALIZA:



PLANO ORIENTATIVO SUJETO A MODIFICACIONES EN EL PROYECTO. NO CONSTITUYE DOCUMENTO CONTRACTUAL