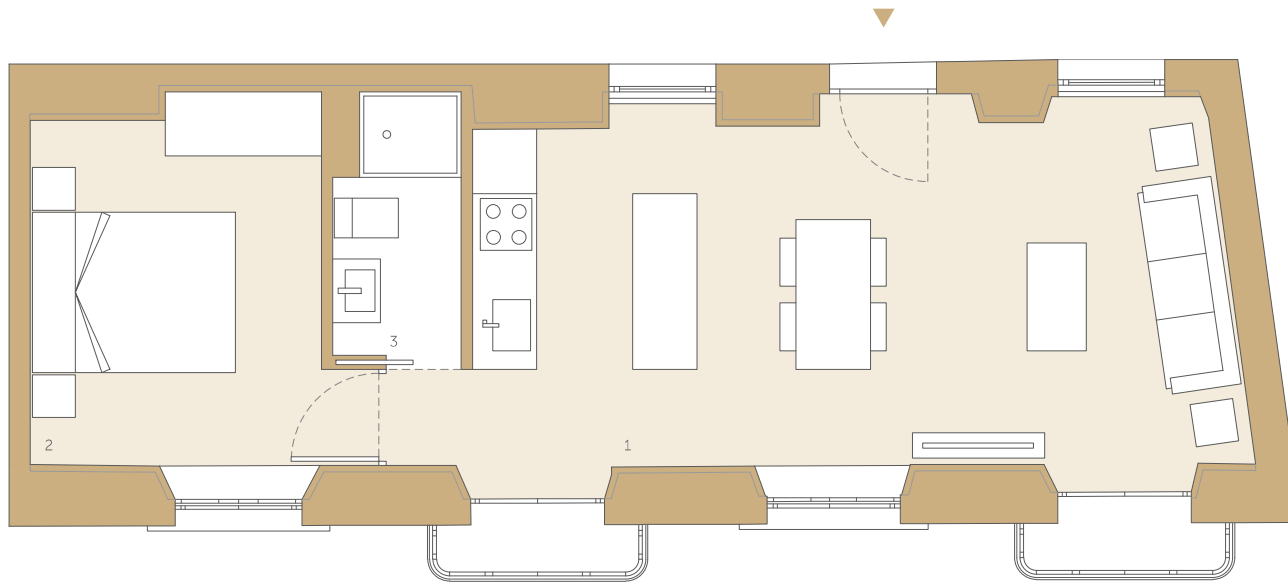




MARQUÉS
de CÁDIZ

Gaesa
COOPERATIVA

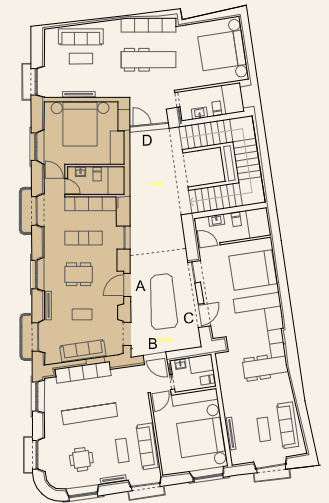


VIVIENDA PRIMERO A

SUPERFICIES

1. COCINA - SALÓN - COMEDOR	25.78 m ²
2. DORMITORIO	10.08 m ²
3. BAÑO	2.96 m ²

SUPERFICIE ÚTIL	38.82 m ²
TOTAL SUP. CONSTRUIDA	59.00 m ²



Este documento (tanto su parte gráfica como los datos referidos a superficies) tiene carácter meramente informativo y está sujeto a la posible modificación por exigencia de orden técnica, comercial, jurídica y de responsabilidad. Todo el mobiliario que se muestra en este plano, incluido el de la cocina, se ha incluido a efectos meramente orientativos y decorativos.