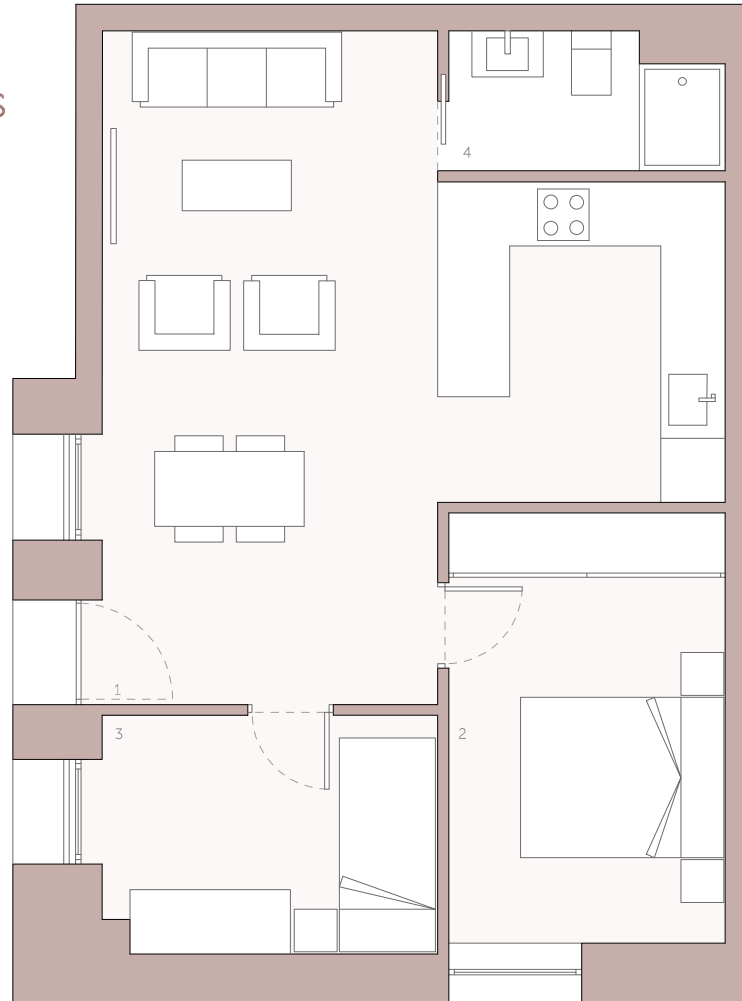


40
 JOSÉ CUBILES



TERRAZAS DE LA VIÑA
 CÁDIZ

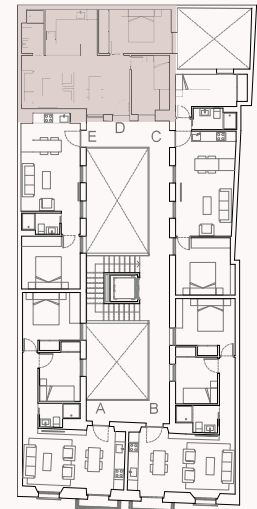
VIVIENDA PRIMERO D

SUPERFICIES

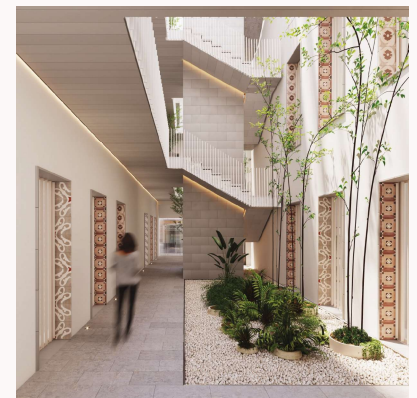
1. COCINA - SALÓN - COMEDOR	29.00 m ²
2. DORMITORIO 1	10.38 m ²
3. DORMITORIO 2	7.35 m ²
4. BAÑO	3.13 m ²

SUPERFICIE ÚTIL 49.86 m²

TOTAL SUPERFICIE CONSTRUIDA 78.31 m²



Gaesa
 COOPERATIVA



Este documento (tanto su parte gráfica como los datos referidos a superficies) tiene carácter meramente informativo y está sujeto a la posible modificación por exigencia de orden técnica, comercial, jurídica y de responsabilidad. Todo el mobiliario que se muestra en este plano, incluido el de la cocina, se ha incluido a efectos meramente orientativos y decorativos.