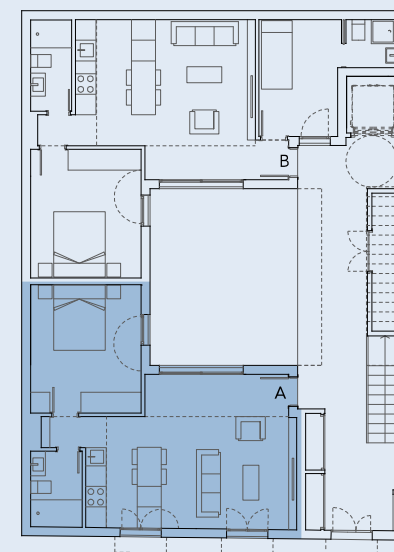


VIVIENDA BAJO A

SUPERFICIES

| | |
|-----------------------------|----------------------|
| 1. SALÓN - COCINA - COMEDOR | 24.65 m ² |
| 2. DISTRIBUIDOR | 1.70 m ² |
| 3. DORMITORIO | 12.05 m ² |
| 4. BAÑO | 3.30 m ² |

| | |
|---------------------------|----------------------|
| SUPERFICIE ÚTIL | 41.70 m ² |
| TOTAL SUP. CONSTRUIDA | 49.76 m ² |
| TOTAL SUP. CONS. CON Z.N. | 57.08 m ² |



Este documento (tanto su parte gráfica como los datos referidos a superficies) tiene carácter meramente informativo y está sujeto a la posible modificación por exigencia de orden técnica, comercial, jurídica y de responsabilidad. Todo el mobiliario que se muestra en este plano, incluido el de la cocina, se ha incluido a efectos meramente orientativos y decorativos.

