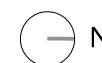
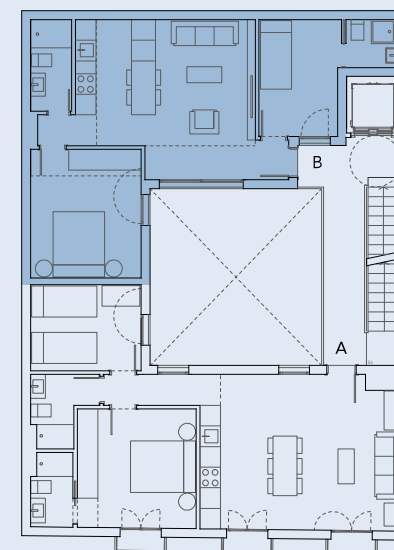


## VIVIENDA SEGUNDO B

### SUPERFICIES

1. SALÓN - COCINA - COMEDOR	23.65 m <sup>2</sup>
2. DISTRIBUIDOR	1.00 m <sup>2</sup>
3. DORMITORIO 1	12.05 m <sup>2</sup>
4. BAÑO	3.20 m <sup>2</sup>
5. DORMITORIO 2	8.00 m <sup>2</sup>
6. ASEO	2.10 m <sup>2</sup>

SUPERFICIE ÚTIL	50.00 m <sup>2</sup>
TOTAL SUP. CONSTRUIDA	60.38 m <sup>2</sup>
TOTAL SUP. CONS. CON Z.N.	69.12 m <sup>2</sup>



Este documento (tanto su parte gráfica como los datos referidos a superficies) tiene carácter meramente informativo y está sujeto a la posible modificación por exigencia de orden técnica, comercial, jurídica y de responsabilidad. Todo el mobiliario que se muestra en este plano, incluido el de la cocina, se ha incluido a efectos meramente orientativos y decorativos.

