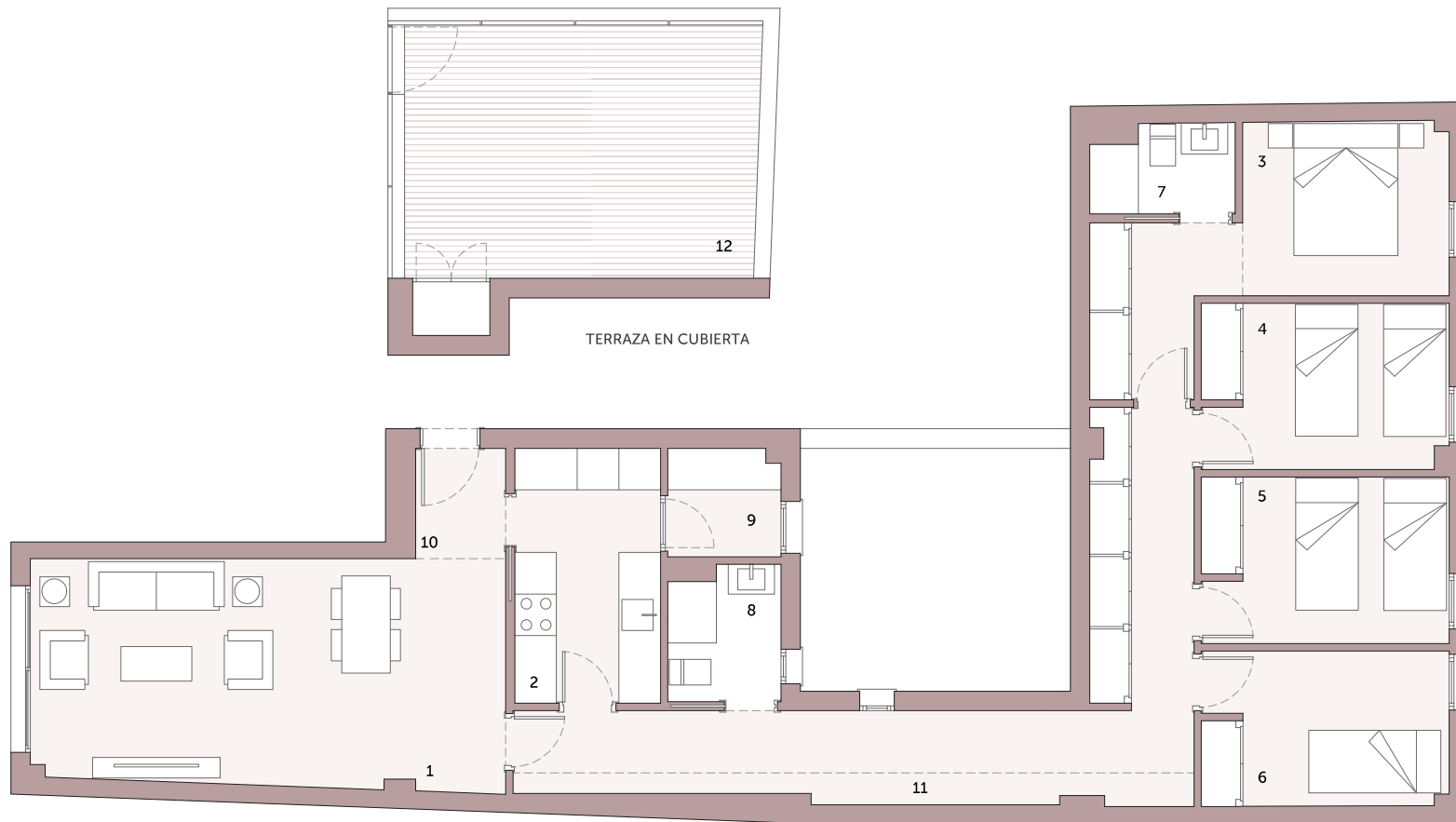


# JABUGO 16



## PRIMERO B

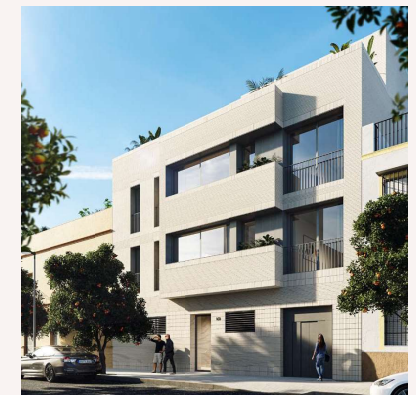
### SUPERFICIES

1. SALÓN - COMEDOR	22.28 m <sup>2</sup>
2. COCINA	7.71 m <sup>2</sup>
3. DORMITORIO 1	12.01 m <sup>2</sup>
4. DORMITORIO 2	8.49 m <sup>2</sup>
5. DORMITORIO 3	8.57 m <sup>2</sup>
6. DORMITORIO 4	8.00 m <sup>2</sup>
7. BAÑO 1	2.52 m <sup>2</sup>
8. BAÑO 2	3.05 m <sup>2</sup>
9. LAVADERO	2.50 m <sup>2</sup>
10. DISTRIBUIDOR	2.06 m <sup>2</sup>
11. PASILLO	19.04 m <sup>2</sup>
<b>SUPERFICIE ÚTIL</b>	<b>96.23 m<sup>2</sup></b>
12. SUP. TERRAZA EN CUBIERTA	19.46 m <sup>2</sup>
<b>TOTAL SUPERFICIE CONSTRUIDA</b>	<b>143.45 m<sup>2</sup></b>



PLANTA PRIMERA

PLANTA ÁTICO



Este documento (tanto su parte gráfica como los datos referidos a superficies) tiene carácter meramente informativo y está sujeto a la posible modificación por exigencia de orden técnica, comercial, jurídica y de responsabilidad. Todo el mobiliario que se muestra en este plano, incluido el de la cocina, se ha incluido a efectos meramente orientativos y decorativos.