

# JABUGO 16

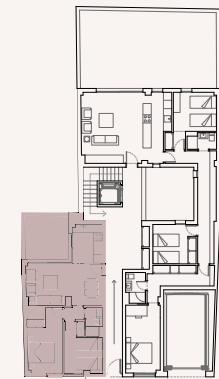


## BAJO A

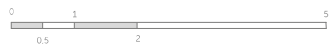
### SUPERFICIES

1. SALÓN - COMEDOR - COCINA	22.74 m <sup>2</sup>
2. DORMITORIO 1	10.90 m <sup>2</sup>
3. DORMITORIO 2	8.87 m <sup>2</sup>
4. BAÑO 1	2.35 m <sup>2</sup>
5. PASILLO	1.32 m <sup>2</sup>

SUPERFICIE ÚTIL	46.17 m <sup>2</sup>
6. SUPERFICIE DE PATIO	9.82 m <sup>2</sup>
TOTAL SUPERFICIE CONSTRUIDA	59.11 m <sup>2</sup>



PLANTA BAJA



Este documento (tanto su parte gráfica como los datos referidos a superficies) tiene carácter meramente informativo y está sujeto a la posible modificación por exigencia de orden técnica, comercial, jurídica y de responsabilidad. Todo el mobiliario que se muestra en este plano, incluido el de la cocina, se ha incluido a efectos meramente orientativos y decorativos.