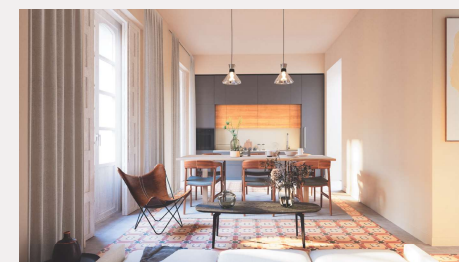
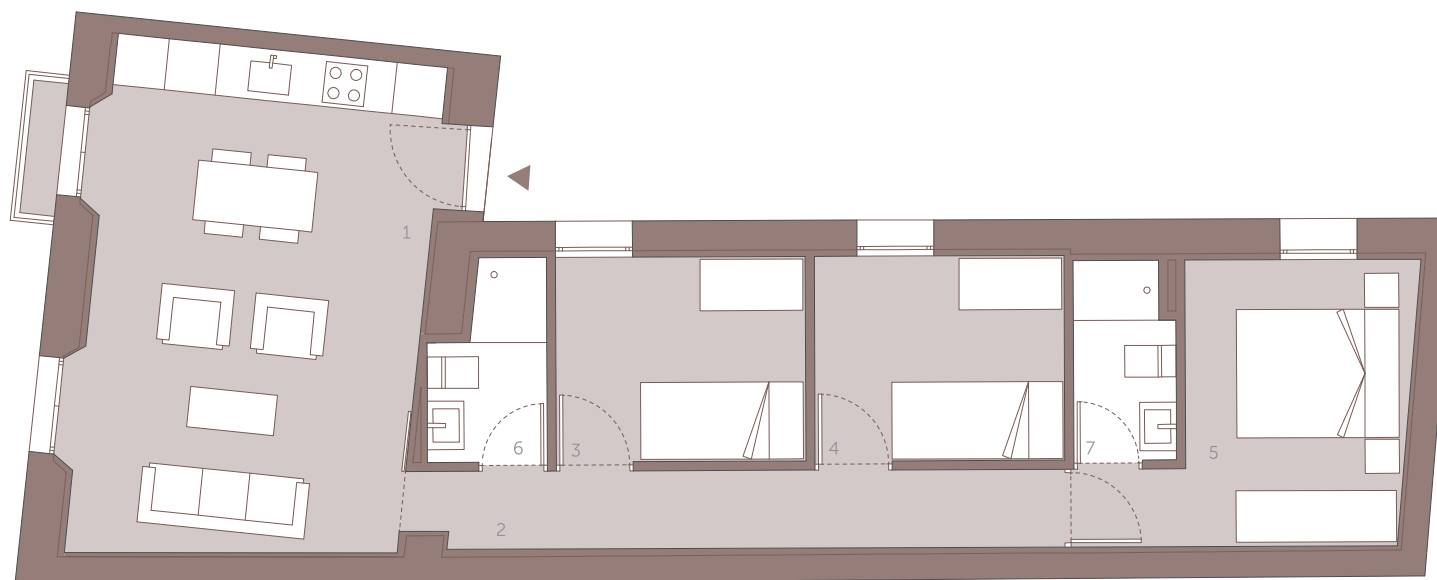


VIVIENDA SEGUNDO B

SUPERFICIES

1. SALÓN - COMEDOR - COCINA	23.80 m2
2. PASILLO	6.94 m2
3. DORMITORIO 1	7.00 m2
4. DORMITORIO 2	7.00 m2
5. DORMITORIO 3	10.00 m2
6. BAÑO 1	2.80 m2
7. BAÑO 2	2.66 m2
SUPERFICIE ÚTIL	60.20 m2
TOTAL SUP. CONSTRUIDA	94.31 m2



Este documento (tanto su parte gráfica como los datos referidos a superficies) tiene carácter meramente informativo y está sujeto a la posible modificación por exigencia de orden técnica, comercial, jurídica y de responsabilidad. Todo el mobiliario que se muestra en este plano, incluido el de la cocina, se ha incluido a efectos meramente orientativos y decorativos.

