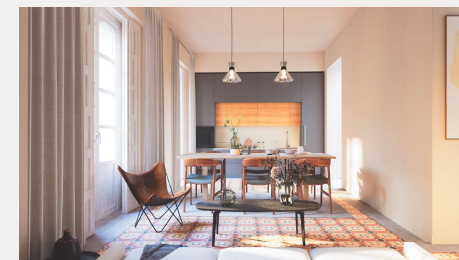
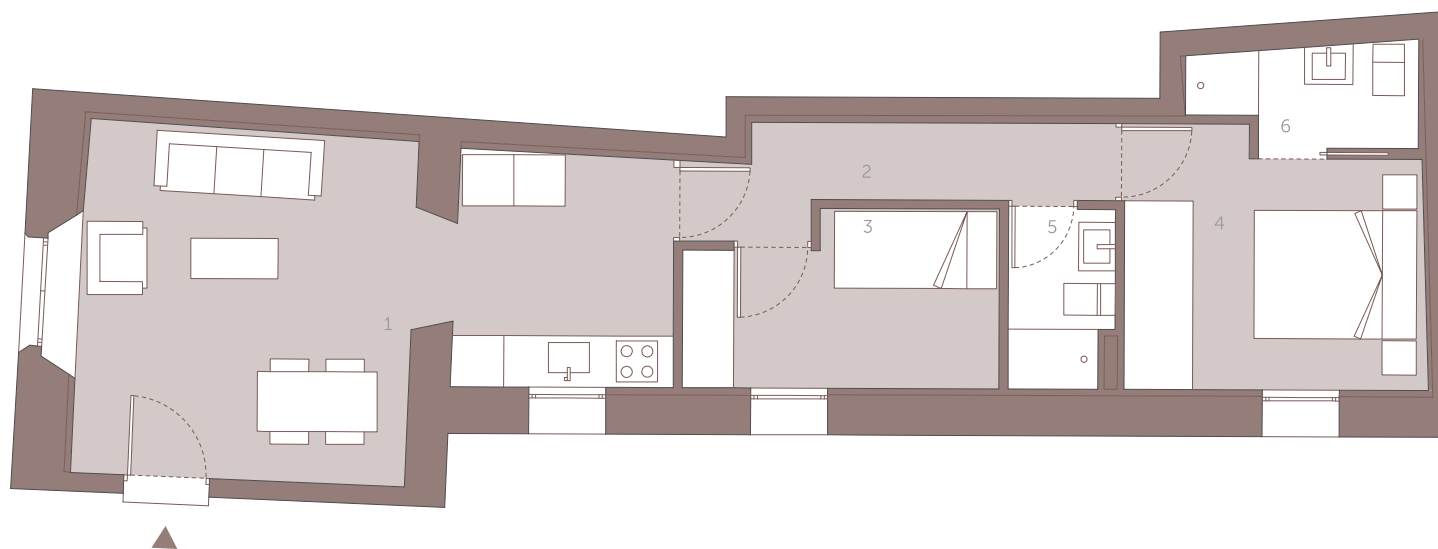


**VIVIENDA BAJO A**

**SUPERFICIES**

1. SALÓN - COMEDOR - COCINA	24.20 m <sup>2</sup>
2. PASILLO	4.91 m <sup>2</sup>
3. DORMITORIO 1	7.00 m <sup>2</sup>
4. DORMITORIO 2	10.10 m <sup>2</sup>
5. BAÑO 1	2.48 m <sup>2</sup>
6. BAÑO 2	2.87 m <sup>2</sup>
<b>SUPERFICIE ÚTIL</b>	<b>51.56 m<sup>2</sup></b>
<b>TOTAL SUP. CONSTRUIDA</b>	<b>91.26 m<sup>2</sup></b>



Este documento (tanto su parte gráfica como los datos referidos a superficies) tiene carácter meramente informativo y está sujeto a la posible modificación por exigencia de orden técnica, comercial, jurídica y de responsabilidad. Todo el mobiliario que se muestra en este plano, incluido el de la cocina, se ha incluido a efectos meramente orientativos y decorativos.