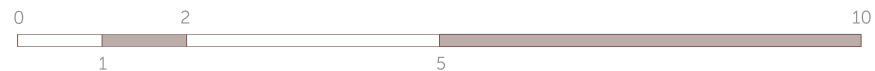
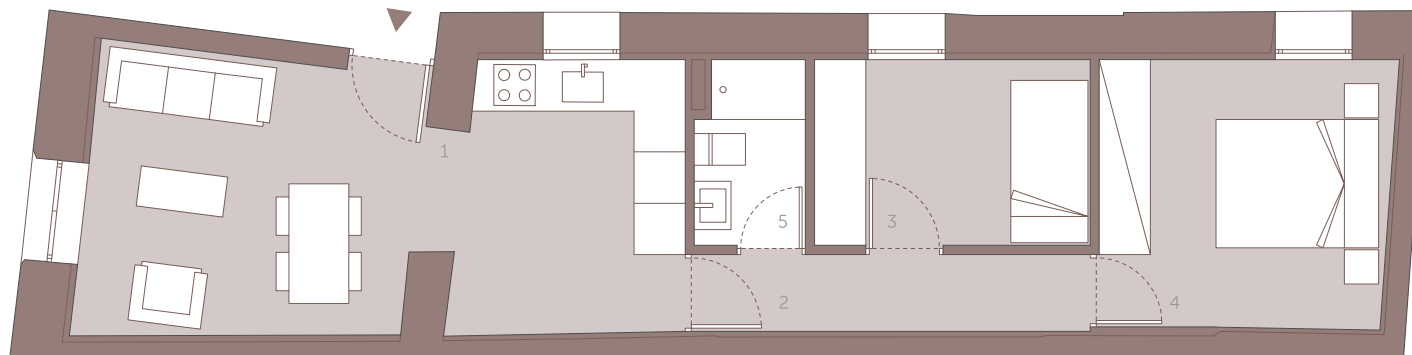


VIVIENDA BAJO B

SUPERFICIES

1. SALÓN - COMEDOR - COCINA	21.70 m ²
2. PASILLO	4.17 m ²
3. DORMITORIO 1	7.00 m ²
4. DORMITORIO 2	10.65 m ²
5. BAÑO	2.68 m ²

SUPERFICIE ÚTIL	46.20 m ²
TOTAL SUP. CONSTRUIDA	80.90 m ²



Este documento (tanto su parte gráfica como los datos referidos a superficies) tiene carácter meramente informativo y está sujeto a la posible modificación por exigencia de orden técnica, comercial, jurídica y de responsabilidad. Todo el mobiliario que se muestra en este plano, incluido el de la cocina, se ha incluido a efectos meramente orientativos y decorativos.