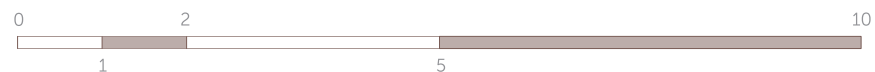
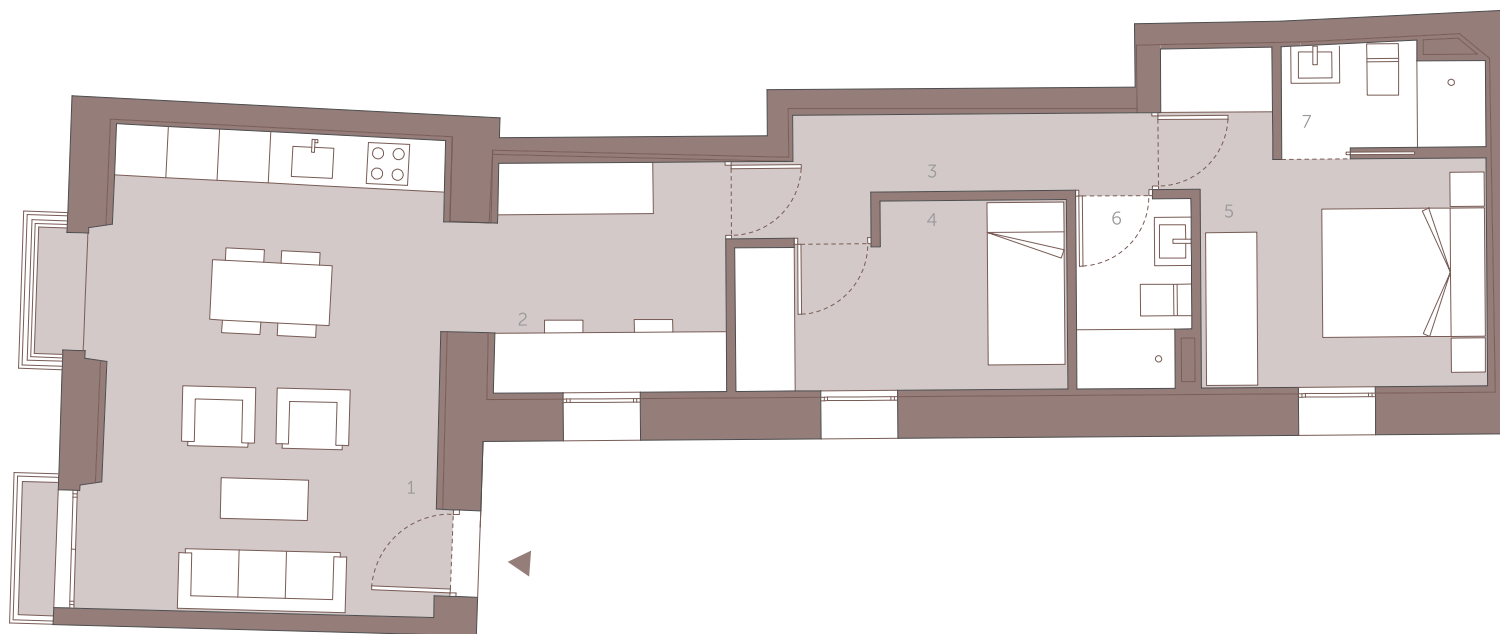


OPCIÓN 1

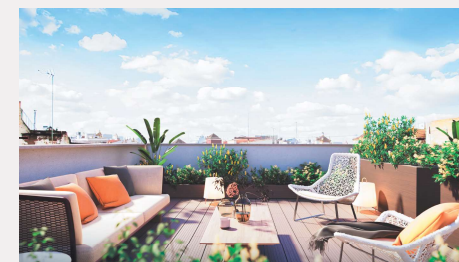
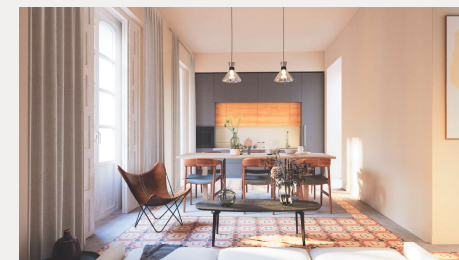
VIVIENDA PRIMERO A

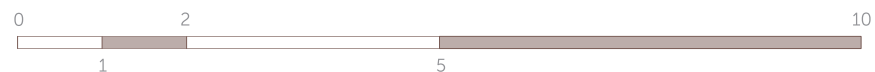
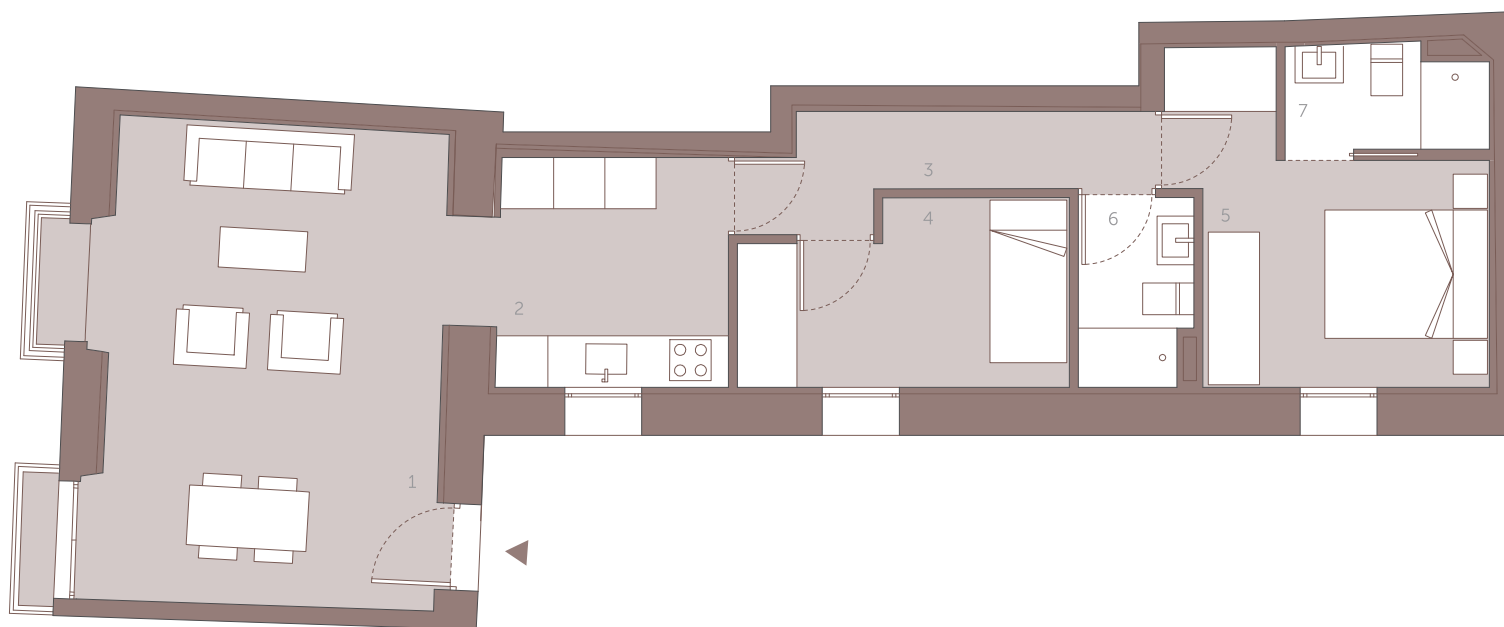
SUPERFICIES

1. SALÓN - COMEDOR - COCINA	23.75 m2
2. ESTUDIO	7.22 m2
3. PASILLO	4.88 m2
4. DORMITORIO 1	7.69 m2
5. DORMITORIO 2	10.79 m2
6. BAÑO 1	2.86 m2
7. BAÑO 2	2.74 m2
SUPERFICIE ÚTIL	59.93 m2
TOTAL SUP. CONSTRUIDA	99.13 m2



Este documento (tanto su parte gráfica como los datos referidos a superficies) tiene carácter meramente informativo y está sujeto a la posible modificación por exigencia de orden técnica, comercial, jurídica y de responsabilidad. Todo el mobiliario que se muestra en este plano, incluido el de la cocina, se ha incluido a efectos meramente orientativos y decorativos.





Este documento (tanto su parte gráfica como los datos referidos a superficies) tiene carácter meramente informativo y está sujeto a la posible modificación por exigencia de orden técnica, comercial, jurídica y de responsabilidad. Todo el mobiliario que se muestra en este plano, incluido el de la cocina, se ha incluido a efectos meramente orientativos y decorativos.

OPCIÓN 2

VIVIENDA PRIMERO A

SUPERFICIES

1. SALÓN - COMEDOR	23.75 m ²
2. COCINA	7.22 m ²
3. PASILLO	4.88 m ²
4. DORMITORIO 1	7.69 m ²
5. DORMITORIO 2	10.79 m ²
6. BAÑO 1	2.86 m ²
7. BAÑO 2	2.74 m ²
SUPERFICIE ÚTIL	59.93 m ²
TOTAL SUP. CONSTRUIDA	99.13 m ²

