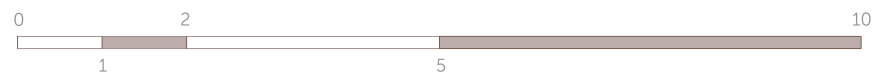
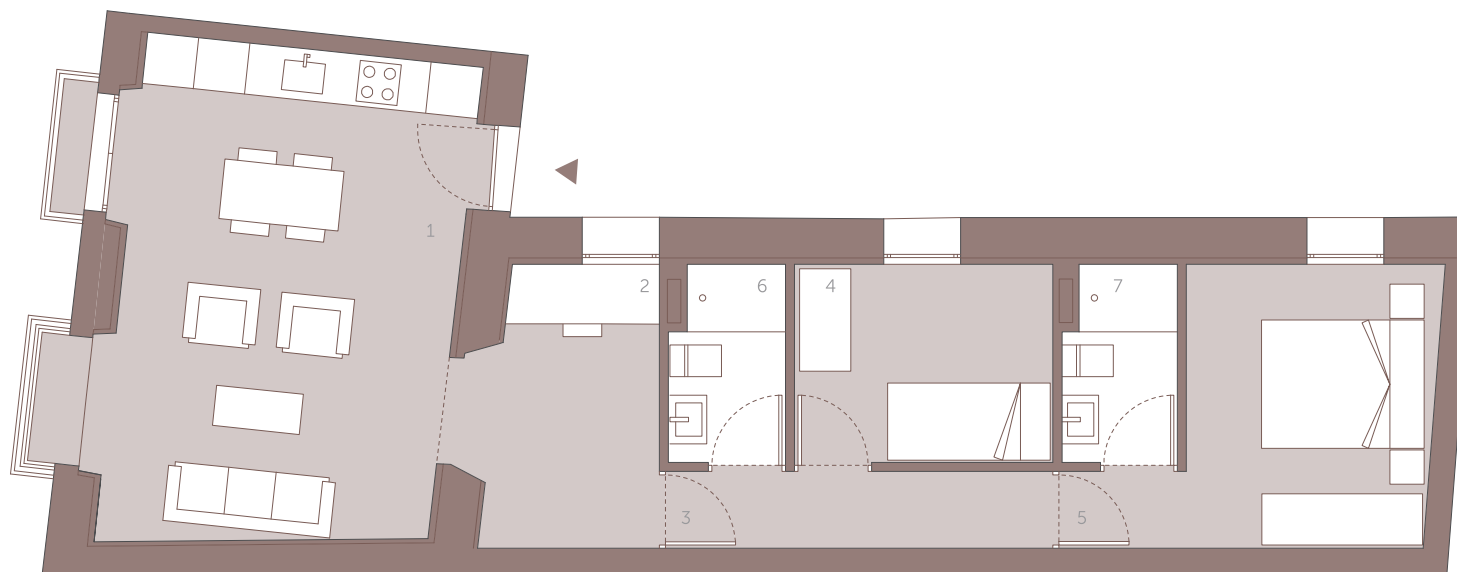


OPCIÓN 1

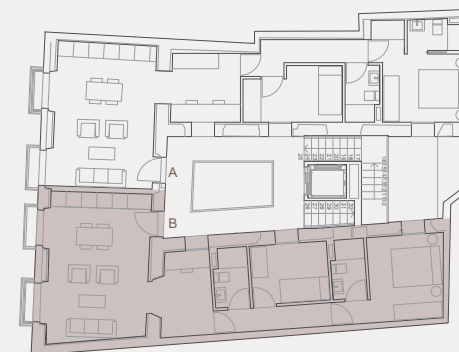
VIVIENDA PRIMERO B

SUPERFICIES

1. SALÓN - COMEDOR - COCINA	23.88 m ²
2. ESTUDIO	7.03 m ²
3. PASILLO	4.04 m ²
4. DORMITORIO 1	7.00 m ²
5. DORMITORIO 2	10.94 m ²
6. BAÑO 1	2.97 m ²
7. BAÑO 2	2.97 m ²
SUPERFICIE ÚTIL	58.83 m ²
TOTAL SUP. CONSTRUIDA	94.86 m ²



Este documento (tanto su parte gráfica como los datos referidos a superficies) tiene carácter meramente informativo y está sujeto a la posible modificación por exigencia de orden técnica, comercial, jurídica y de responsabilidad. Todo el mobiliario que se muestra en este plano, incluido el de la cocina, se ha incluido a efectos meramente orientativos y decorativos.



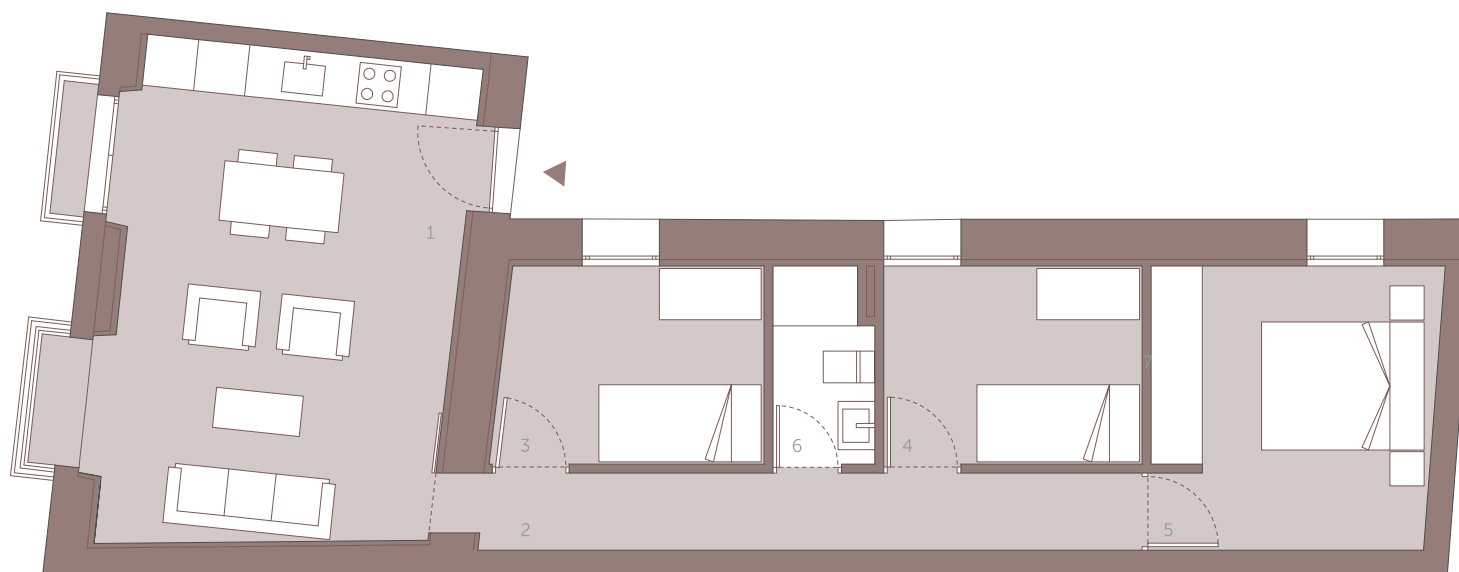
OPCIÓN 2

VIVIENDA PRIMERO B

SUPERFICIES

1. SALÓN - COMEDOR - COCINA	23.67 m ²
2. PASILLO	7.03 m ²
3. DORMITORIO 1	7.13 m ²
4. DORMITORIO 2	7.00 m ²
5. DORMITORIO 3	10.94 m ²
6. BAÑO	2.62 m ²

SUPERFICIE ÚTIL	59.73 m ²
TOTAL SUP. CONSTRUIDA	94.86 m ²



Este documento (tanto su parte gráfica como los datos referidos a superficies) tiene carácter meramente informativo y está sujeto a la posible modificación por exigencia de orden técnica, comercial, jurídica y de responsabilidad. Todo el mobiliario que se muestra en este plano, incluido el de la cocina, se ha incluido a efectos meramente orientativos y decorativos.

