

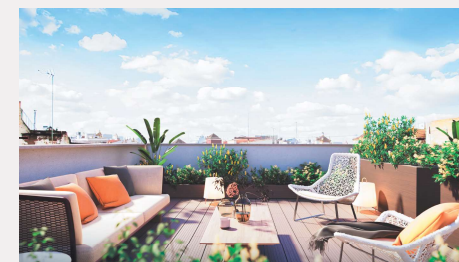
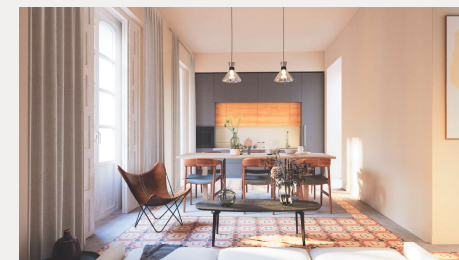
Este documento (tanto su parte gráfica como los datos referidos a superficies) tiene carácter meramente informativo y está sujeto a la posible modificación por exigencia de orden técnica, comercial, jurídica y de responsabilidad. Todo el mobiliario que se muestra en este plano, incluido el de la cocina, se ha incluido a efectos meramente orientativos y decorativos.

OPCIÓN 1

VIVIENDA SEGUNDO A

SUPERFICIES

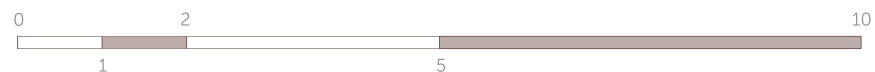
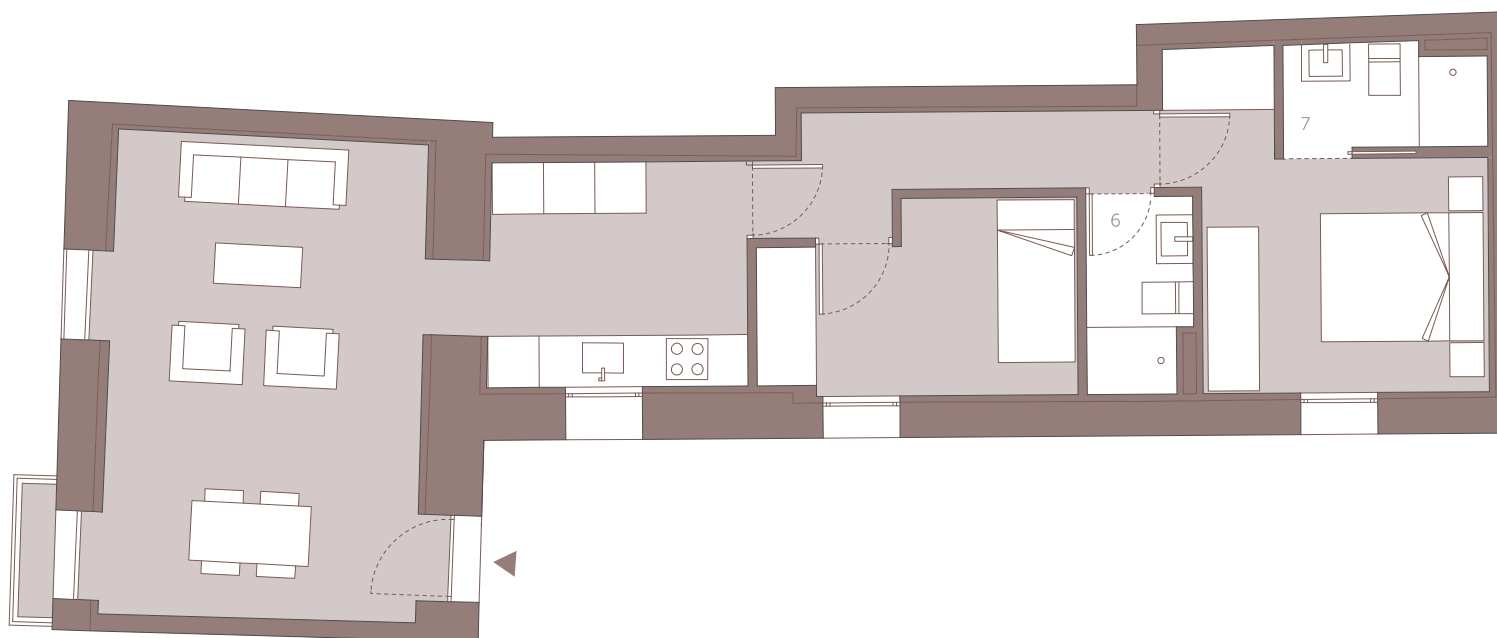
1. SALÓN - COMEDOR - COCINA	22.30 m ²
2. ESTUDIO	7.93 m ²
3. PASILLO	4.79 m ²
4. DORMITORIO 1	7.62 m ²
5. DORMITORIO 2	11.02 m ²
6. BAÑO 1	2.73 m ²
7. BAÑO 2	2.78 m ²
SUPERFICIE ÚTIL	59.17 m ²
TOTAL SUP. CONSTRUIDA	98.50 m ²



VIVIENDA SEGUNDO A

SUPERFICIES

1. SALÓN - COMEDOR	22.30 m ²
2. COCINA	7.93 m ²
3. PASILLO	4.79 m ²
4. DORMITORIO 1	7.62 m ²
5. DORMITORIO 2	11.02 m ²
6. BAÑO 1	2.73 m ²
7. BAÑO 2	2.78 m ²
SUPERFICIE ÚTIL	59.17 m ²
TOTAL SUP. CONSTRUIDA	98.50 m ²



Este documento (tanto su parte gráfica como los datos referidos a superficies) tiene carácter meramente informativo y está sujeto a la posible modificación por exigencia de orden técnica, comercial, jurídica y de responsabilidad. Todo el mobiliario que se muestra en este plano, incluido el de la cocina, se ha incluido a efectos meramente orientativos y decorativos.

