

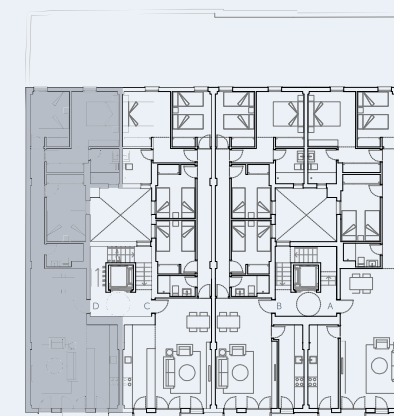
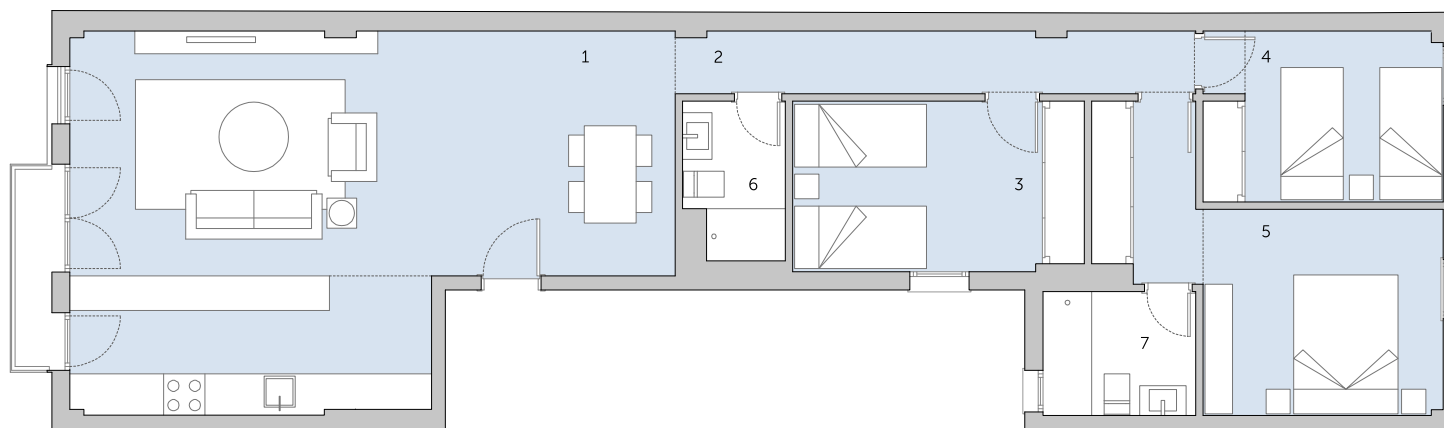
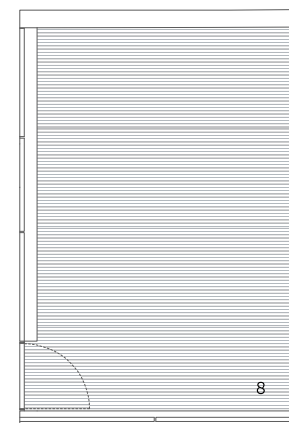
# CARRETERA DE CARMONA 58



## VIVIENDA PRIMERO D

### SUPERFICIES

1. SALÓN - COMEDOR - COCINA	40.91 m <sup>2</sup>
2. PASILLO	6.66 m <sup>2</sup>
3. DORMITORIO 1	10.20 m <sup>2</sup>
4. DORMITORIO 2	8.46 m <sup>2</sup>
5. DORMITORIO 3	14.13 m <sup>2</sup>
6. BAÑO 1	3.15 m <sup>2</sup>
7. BAÑO 2	3.92 m <sup>2</sup>
SUPERFICIE ÚTIL	87.43 m <sup>2</sup>
8. TERRAZA EN CUBIERTA	20.15 m <sup>2</sup>
TOTAL SUP. CONSTRUIDA	117.44 m <sup>2</sup>



PLANTA PRIMERA

Este documento (tanto su parte gráfica como los datos referidos a superficies) tiene carácter meramente informativo y está sujeto a la posible modificación por exigencia de orden técnica, comercial, jurídica y de responsabilidad. Todo el mobiliario que se muestra en este plano, incluido el de la cocina, se ha incluido a efectos meramente orientativos y decorativos.