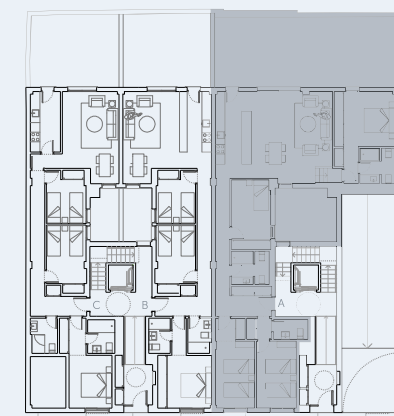
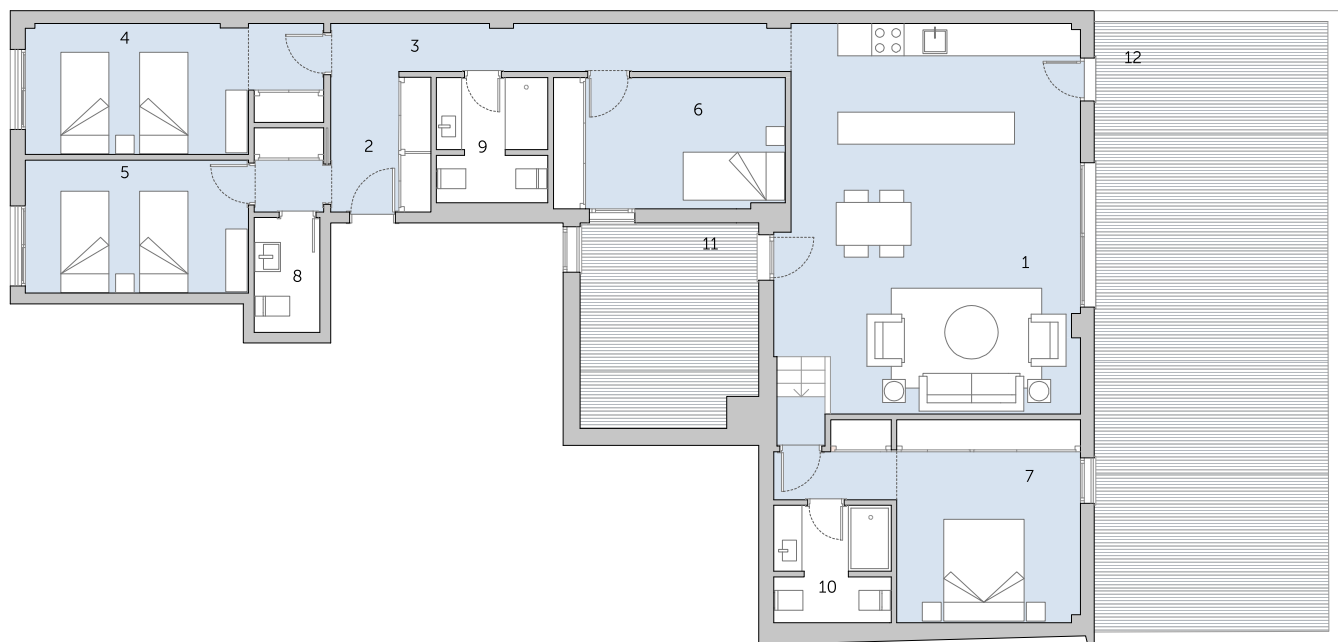


VIVIENDA BAJO A

SUPERFICIES

1. SALÓN - COMEDOR - COCINA	41.00 m ²
2. DISTRIBUIDOR	6.01 m ²
3. PASILLO	6.53 m ²
4. DORMITORIO 1	12.76 m ²
5. DORMITORIO 2	12.55 m ²
6. DORMITORIO 3	10.60 m ²
7. DORMITORIO 4	15.82 m ²
8. BAÑO 1	2.63 m ²
9. BAÑO 2	4.65 m ²
10. BAÑO 3	4.58 m ²
SUPERFICIE ÚTIL	117.13 m²
11. SUPERFICIE DE PATIO 1	12.50 m ²
12. SUPERFICIE DE PATIO 2	50.00 m ²
TOTAL SUP. CONSTRUIDA	154.98 m²



PLANTA BAJA