

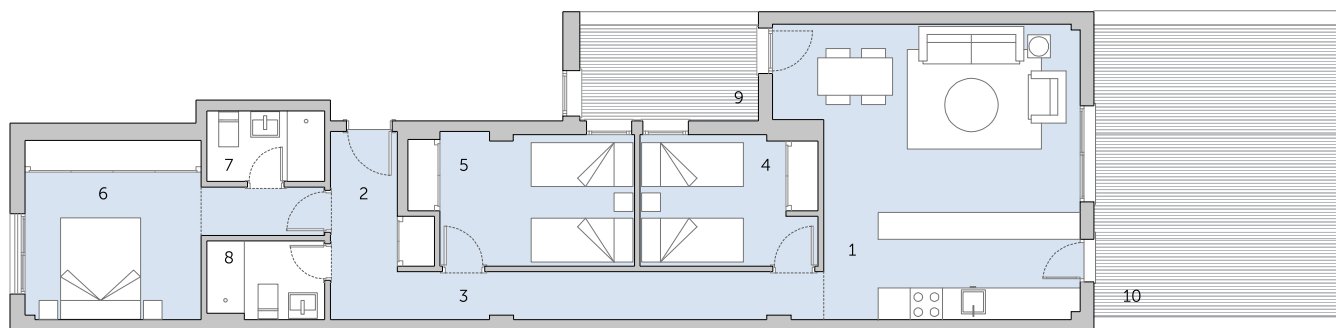
# CARRETERA DE CARMONA 58



## VIVIENDA BAJO B

### SUPERFICIES

1. SALÓN - COMEDOR - COCINA	28.20 m <sup>2</sup>
2. DISTRIBUIDOR	5.05 m <sup>2</sup>
3. PASILLO	7.10 m <sup>2</sup>
4. DORMITORIO 1	8.07 m <sup>2</sup>
5. DORMITORIO 2	9.75 m <sup>2</sup>
6. DORMITORIO 3	13.14 m <sup>2</sup>
7. BAÑO 1	2.92 m <sup>2</sup>
8. BAÑO 2	3.16 m <sup>2</sup>
SUPERFICIE ÚTIL	77.39 m <sup>2</sup>
9. SUPERFICIE DE PATIO 1	6.00 m <sup>2</sup>
10. SUPERFICIE DE PATIO 2	25.10 m <sup>2</sup>
TOTAL SUP. CONSTRUIDA	101.15 m <sup>2</sup>



Este documento (tanto su parte gráfica como los datos referidos a superficies) tiene carácter meramente informativo y está sujeto a la posible modificación por exigencia de orden técnica, comercial, jurídica y de responsabilidad. Todo el mobiliario que se muestra en este plano, incluido el de la cocina, se ha incluido a efectos meramente orientativos y decorativos.



PLANTA BAJA